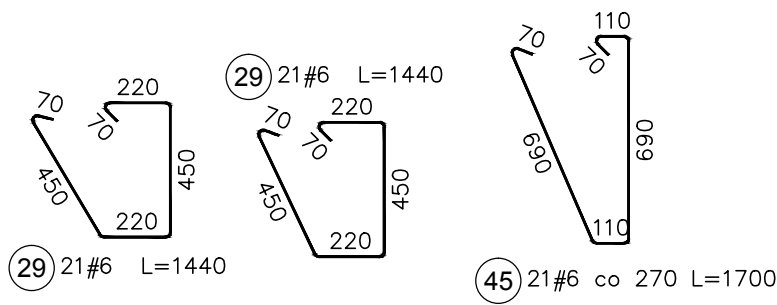
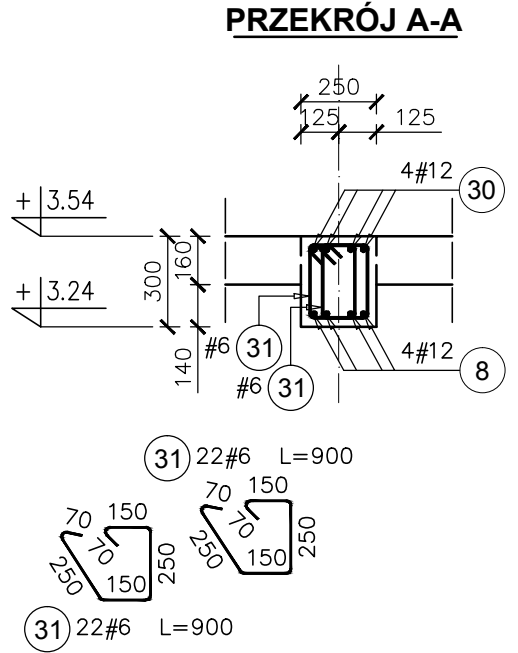
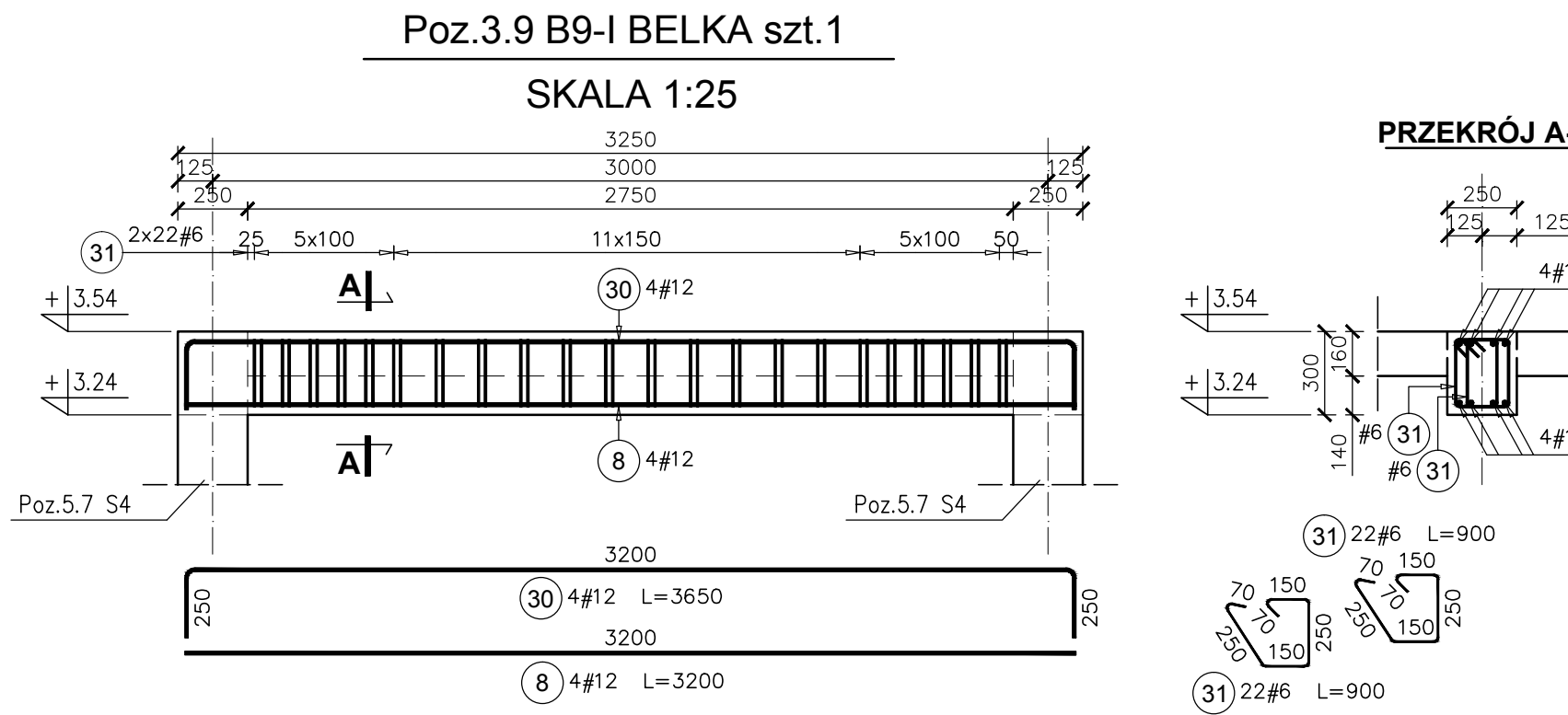


Elementy	Nazwa	Ilość	Nr pręta	Średnica	Długość (m)	Ilość prętów		Długość całkowita pręta (m)		
						w elemencie	ogółem	A-IIIIN		
								# 6	# 12	# 16
Poz.3.8 B8-I	1		27	16	4,70	4	4			18,80
			28	16	5,25	4	4			21,00
			29	6	1,44	42	42	60,48		
			45	6	1,70	21	21	35,70		
			46	12	4,73	2	2		9,46	
Długość wg średnic (m)								96	9	40
Masa 1 m pręta (kg/m)								0,22	0,89	1,58
Masa łączna wg średnic (kg)								21,35	8,40	62,88
Masa łączna wg gatunku stali (kg)								92,64		
Ogółem (kg)								92,64		



**UWAGA:**  
 1. Poziomy belek porównać z rysunkami architektury.  
 2. Wszystkie wymiary sprawdzić na budowie.



Elementy	Nazwa	Ilość	Nr pręta	Średnica	Długość (m)	Ilość prętów		Długość całkowita pręta (m)		
						w elemencie	ogółem	A-IIIIN		
								# 6	# 12	
Poz.3.9 B9-I	1		8	12	3,20	4	4		12,80	
			30	12	3,65	4	4		14,60	
			31	6	0,90	44	44	39,60		
Długość wg średnic (m)								40	27	
Masa 1 m pręta (kg/m)								0,22	0,89	
Masa łączna wg średnic (kg)								8,79	24,33	
Masa łączna wg gatunku stali (kg)								33,12		
Ogółem (kg)								33,12		

- KLASA KONSTRUKCJI: S4 - KLASA EKSPOZYCJI: XC1  
 - OTULINA ELEMENTÓW Cnom: 25mm  
 - ŚREDNICA GIĘCIA PRĘTÓW: 4Ø (gdy nie wskazano inaczej)

**BETON KONSTRUKCYJNY C20/25 (B25)**  
**STAL ZBROJENIOWA KLASY C [BST500(A-IIIIN)]**

RYSUNKI ROZPATRYWAĆ Z PROJEKTEM ARCHITEKTURY I PROJEKTAMI BRANŻOWYMI

<b>BIO</b> 36-040 BOGDZWAŁA MOŚCIELNICA 39 TEL. 602 455 154	Tytuł opracowania: Budowa budynku wielofunkcyjnego w miejscu budynku szkoły - projekt zamienny (pozwolenie -373/2007 z dnia 16.10.2007r.)		
	Tytuł rysunku: Poz. 3.8 B8-I, Poz. 3.9 B9-I, Lokalizacja: DZIAŁKA NR EWID. 304/3 i 304/4 w Brzezówce gm. Ropczyce		
FAZA: PROJEKT WYKONAWCZY	BRANŻA: KONSTRUKCJA	DATA: WRZESIEŃ 2013	SKALA: <b>1:25</b>
ZESPÓŁ PROJEKTOWY: mgr inż. GRZEGORZ OŻÓG	Nr UPR: 38/97	PODPIS: <i>Co</i>	<b>K-07.05</b> NR RYS.:
OPRACOWANIE: MACIEJ PROKOP		<i>MProkop</i>	
WERYFIKACJA: dr inż. LIDIA BUDA - OŻÓG		<i>LB</i>	

BIO: 13-17-K-07\_v12 [belki] 24/09/2013